



Những điều cần biết về
**đặt ống thông
tim phải**



PAH Initiative

Sponsored by United Therapeutics
Cam kết cải thiện cuộc sống của bệnh nhân

Nếu nhóm chăm sóc sức khỏe của quý vị đã đề xuất việc **đặt ống thông tim phải**, quý vị có thể có một vài câu hỏi—bao gồm *đặt ống thông tim phải là gì và dự kiến sẽ có những gì diễn ra trong thủ thuật này*. Trong tài liệu này, quý vị sẽ tìm thấy câu trả lời cho những câu hỏi này và những câu hỏi khác mà bệnh nhân thường hỏi.

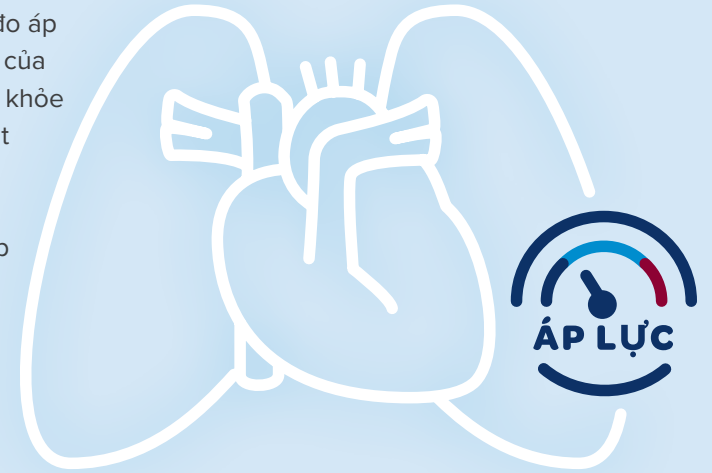
Quý vị cũng có thể sử dụng khoảng trống ở phía sau tập tài liệu này để viết bất kỳ câu hỏi nào khác mà quý vị có thể có. Hãy nhớ thảo luận các câu hỏi với nhóm chăm sóc sức khỏe của quý vị và tham khảo tài liệu này nếu cần.

Đặt ống thông tim phải là gì?

Đặt ống thông tim phải còn được gọi là “cath” (đặt ống thông) tim phải.

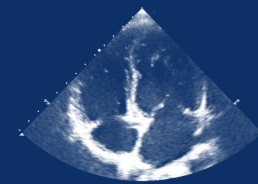
Thủ thuật đặt ống thông tim bên phải sẽ đo áp lực trong tim và các mạch máu trong phổi của quý vị. Điều này giúp nhóm chăm sóc sức khỏe của quý vị hiểu tim và phổi của quý vị hoạt động tốt ở mức nào.

Thông tin mà ống thông tim phải cung cấp có thể được sử dụng để chẩn đoán một số loại bệnh về tim và phổi. Ngoài ra, ống thông tim phải được sử dụng để theo dõi những thay đổi và theo dõi các bệnh này theo thời gian.



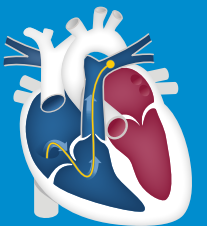
Nếu nhóm chăm sóc sức khỏe của quý vị đã khuyến nghị việc đặt ống thông tim phải cho quý vị, thì thường là do kết quả ở các xét nghiệm ít xâm lấn khác của quý vị đã báo hiệu rằng có thể có áp lực đang tích tụ trong tim phải của quý vị.

Siêu âm tim



Siêu âm tim (còn được gọi là “Echo”) là một kiểm tra không xâm lấn phổ biến sử dụng sóng âm (siêu âm) để tạo ra hình ảnh của tim và đánh giá kích thước cũng như hình dạng của tim. Echo có thể đo kích thước tim của quý vị và mức độ *tim* co bóp và thư giãn, nhưng nó không thể đo trực tiếp áp lực trong tim - đó là điều mà chỉ ống thông tim phải mới có thể làm được. Echo có thể cho thấy nhu cầu sử dụng ống thông tim phải để xem xét kỹ hơn áp lực trong tim phải của quý vị.

Ống thông tim phải



Để có được số đo sâu hơn và chính xác hơn về áp lực trong tim và phổi, HCP sẽ sử dụng ống thông tim phải. Nó giống như một nốt ruồi đáng ngờ: Nhóm chăm sóc sức khỏe của quý vị có thể biết chỉ bằng cách nhìn thấy nốt ruồi có thể không bình thường nhưng họ cần nghiên cứu các tế bào *bên trong* nốt ruồi trước khi họ biết liệu đó có phải là điều đáng lo ngại hay không.

Ống thông tim phải cung cấp thông tin gì?

Thủ thuật đặt ống thông tim phải đo áp lực bên trong tim phải và động mạch phổi (mạch máu chính trong phổi).

Kết quả cung cấp cho nhóm chăm sóc sức khỏe những thông tin quan trọng về tình trạng tim và phổi của quý vị. Phần bên dưới mô tả một số thông tin được thu thập từ ống thông tim phải mà quý vị có thể muốn thảo luận với nhóm chăm sóc sức khỏe của quý vị. Hãy nhớ rằng kết quả của quý vị có thể thay đổi theo thời gian, vì vậy nhóm chăm sóc sức khỏe của quý vị có thể đề xuất một hoặc nhiều lần đặt ống thông tim phải trong tương lai.

Thông tin được thu thập từ ống thông tim phải

Sức cản mạch máu phổi (Pulmonary vascular resistance, PVR)

Cho biết mức độ khó khăn khi máu chảy qua các động mạch cung cấp máu cho phổi

Áp lực động mạch phổi (Pulmonary artery pressure, PAP)

Áp lực được đo trong động mạch phổi khi tim quý vị co bóp và thư giãn

Áp lực mao mạch phổi (Pulmonary capillary wedge pressure, PCWP)

Áp lực được đo trong động mạch phổi cung cấp một chỉ số đo gián tiếp về áp lực ở buồng trên trái của tim

Áp lực nhĩ phải (Right atrial pressure, RAP)

Áp lực đo ở tim phía trên bên phải cho biết lượng máu từ cơ thể quay về tim

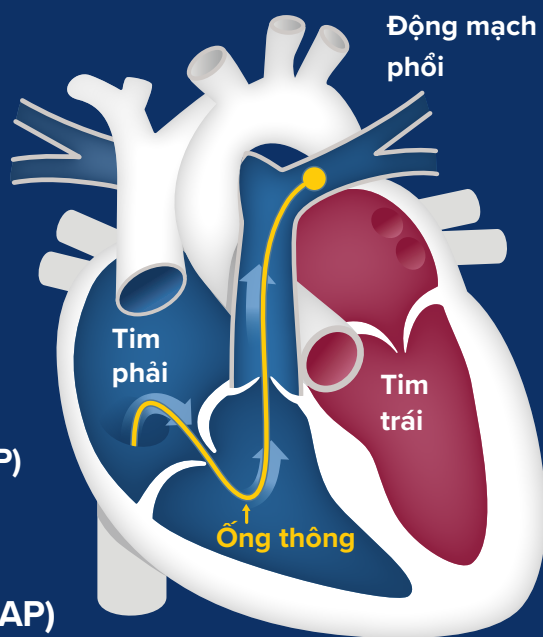
Nhóm chăm sóc sức khỏe của quý vị cũng có thể sử dụng các chỉ số đo của ống thông tim phải để tính toán các thông tin khác giúp cho biết tim và phổi của quý vị phối hợp hoạt động tốt ở mức nào

Cung lượng tim (Cardiac output, CO)

Lượng máu mà tim quý vị bơm mỗi phút

Chỉ số tim (Cardiac index, CI)

Chỉ số đo cung lượng tim dựa trên trọng lượng và chiều cao cơ thể của quý vị



Ống thông tim phải khác với đo huyết áp như thế nào?

Hãy coi ống thông tim phải như một loại hệ thống đo huyết áp.

Có lẽ quý vị đã quen thuộc với việc đo huyết áp toàn thân (tức là toàn bộ cơ thể) bằng vòng bít quanh cánh tay. Khi vòng bít phồng lên, nó sẽ ép động mạch ở cánh tay của quý vị và đo huyết áp bên trong nó. Vì không thể quấn vòng bít quanh động mạch phổi hoặc tim nên nhóm chăm sóc sức khỏe của quý vị sẽ đo áp lực từ bên trong cơ thể quý vị bằng thủ thuật đặt ống thông tim phải. Điều quan trọng cần biết là áp lực đo được từ ống thông tim phải sẽ thấp hơn nhiều so với áp lực mà quý vị thường thấy khi đo huyết áp toàn thân.



Huyết áp toàn thân được đo từ bên ngoài cơ thể

Huyết áp toàn thân bình thường:
Dưới 120/80 mm Hg

Huyết áp tim và phổi được đo từ bên trong cơ thể

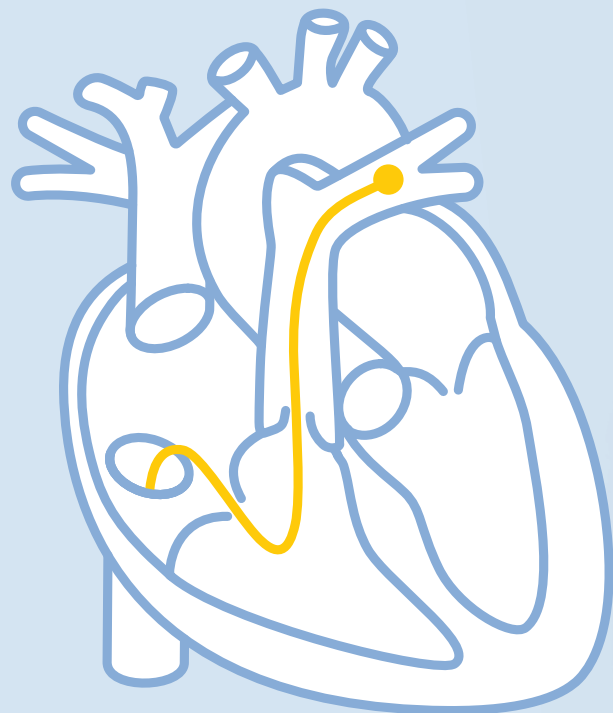
Áp lực động mạch phổi bình thường:
Dưới 14 mm Hg

Tôi có thể dự kiến điều gì trong quá trình đặt ống thông tim phải?

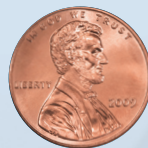
Việc đặt ống thông tim phải diễn ra tại bệnh viện trong phòng thông tim (đôi khi được gọi là “lab thông tim”) bởi một nhóm chăm sóc sức khỏe được đào tạo đặc biệt, thường bao gồm bác sĩ chuyên khoa tim mạch hoặc bác sĩ chuyên khoa phổi (bác sĩ tim và phổi tương ứng).

Quý vị sẽ tỉnh táo trong quá trình đặt ống thông tim phải, nhưng quý vị có thể được cho thuốc để giúp quý vị thư giãn trước khi thủ thuật bắt đầu. Quá trình này thường mất khoảng một giờ nhưng có thể cần thêm thời gian trước và sau khi thực hiện thủ thuật.

Thủ thuật đặt ống thông tim phải bắt đầu bằng việc đặt một ống mỏng, rỗng (được gọi là “ống thông”) vào tĩnh mạch, thường là ở cổ tay hoặc ở bẹn của quý vị. Vùng da xung quanh nơi đặt ống thông sẽ được gây tê bằng thuốc gây mê, nhưng quý vị có thể cảm thấy khó chịu hoặc cảm thấy tức nặng. Khi đã vào tĩnh mạch, ống thông sẽ đi theo máu và được dẫn đến tim của quý vị. Khi vào tim, ống thông sẽ thu thập các chỉ số đo bên trong tim và mạch máu. Ống thông được tháo ra khi kết thúc thủ thuật và nơi đưa ống thông vào được băng lại.



Hình ảnh cho thấy ống thông được sử dụng trong quá trình đặt ống thông tim phải trông như thế nào, với một đồng xu được hiển thị để cho biết tỷ lệ.



Nguy cơ của việc đặt ống thông tim phải là gì?

Đặt ống thông tim phải là một thủ thuật nói chung là an toàn. Giống như bất kỳ thủ thuật nào, việc đặt ống thông tim phải đều có các nguy cơ.

Một số nguy cơ tiềm ẩn của đặt ống thông tim phải bao gồm bầm tím ở vị trí đặt ống thông, cùng với chảy máu và tổn thương tĩnh mạch.

Trong những trường hợp rất hiếm gặp, các biến chứng khác có thể xảy ra. Nhóm chăm sóc sức khỏe của quý vị sẽ cùng quý vị xem xét tất cả các nguy cơ trước khi thực hiện thủ thuật. Nếu quý vị có bất kỳ câu hỏi hoặc lo ngại nào, hãy nhớ nói chuyện với nhóm chăm sóc sức khỏe của quý vị về những điều đó.

Chuẩn bị cho thủ thuật đặt ống thông tim phải sắp tới của quý vị

Trước khi đặt ống thông tim phải, quý vị sẽ được hướng dẫn về cách chuẩn bị cho thủ thuật từ phòng khám của nhóm chăm sóc sức khỏe của quý vị hoặc từ phòng thông tim, một số hướng dẫn có thể bao gồm:

- Không ăn hoặc uống bất cứ thứ gì sau nửa đêm và trong vòng 8 giờ trước khi làm thủ thuật
- Thông báo cho nhóm chăm sóc sức khỏe nếu quý vị:
 - Hiện đang dùng bất kỳ loại thuốc làm loãng máu nào (ví dụ: warfarin, aspirin hoặc các loại thuốc khác có thể ảnh hưởng đến quá trình đông máu)
 - Có tiền sử rối loạn chảy máu
- Báo cho nhóm chăm sóc sức khỏe của quý vị về tất cả các loại thuốc và thực phẩm bổ sung mà quý vị hiện đang dùng và bất kỳ dị ứng thuốc nào đã biết
- Sắp xếp phương tiện di chuyển đến bệnh viện và đi từ bệnh viện vì quý vị sẽ không thể lái xe sau khi làm thủ thuật
- Sắp xếp lại công việc hoặc các hoạt động khác đòi hỏi sự chú ý đến từng chi tiết hoặc gắng sức mạnh cho đến khi nhóm chăm sóc sức khỏe của quý vị cho phép làm như vậy
- Lên lịch cuộc hẹn theo dõi để thảo luận về kết quả của quý vị với bác sĩ đã yêu cầu đặt ống thông tim phải cho quý vị ngay sau khi quý vị lên lịch thực hiện thủ thuật với phòng thông tim

Thông tin được trình bày ở đây chỉ nhằm mục đích giáo dục và không nhằm mục đích tư vấn chuyên môn y tế. Nói chuyện với nhóm chăm sóc sức khỏe của quý vị để được hướng dẫn cụ thể và luôn thảo luận về bất kỳ câu hỏi nào quý vị có thể có với họ.

Thông tin cuộc hẹn của tôi

Cuộc hẹn đặt ống thông tim phải sắp tới của tôi

Ngày đặt ống thông tim phải: ___ / ___ / ___

Thời gian: ___ : ___

Địa điểm của phòng thông tim: _____

Địa chỉ: _____

Số điện thoại: (___) ___ - ___

Cuộc hẹn tái khám với nhóm chăm sóc sức khỏe của tôi

Ngày hẹn: ___ / ___ / ___

Thời gian: ___ : ___

Tên nhà cung cấp: _____

Địa chỉ: _____

Số điện thoại: (___) ___ - ___

Hướng dẫn đặc biệt

Câu hỏi dành cho Nhóm chăm sóc sức khỏe của tôi

Mỗi bệnh viện đều có hướng dẫn riêng về thủ thuật đặt ống thông tim phải. Dưới đây là một số câu hỏi quý vị có thể muốn hỏi nhóm chăm sóc sức khỏe của quý vị.

Quý vị có thể sử dụng khoảng trống để viết ra câu hỏi của riêng quý vị.

Tôi có thể gọi cho ai nếu tôi có bất kỳ câu hỏi nào trước hoặc sau khi làm thủ thuật?

Bao lâu tôi sẽ biết kết quả của tôi?

Ai sẽ kể tôi về kết quả của tôi và ý nghĩa của các kết quả đó? Tôi có cần gọi điện để nhận kết quả không?

Mã QR
kho FPO

© 2023 United Therapeutics Corporation.
Bảo lưu mọi quyền. US-DS-1292



PAH Initiative

Sponsored by United Therapeutics
Cam kết cải thiện cuộc sống của bệnh nhân